



Shenzhen Toby Technology Co., Ltd.

1A/F., Bldg.6, Yusheng Industrial Zone, The National Road No.107 Xixiang
Section 467, Xixiang, Bao'an, Shenzhen, Guangdong, China

Tel: (86) 755-26509301/02 Fax: (86) 755-26509195 Http: //www.tongbiao.com

CONSOLIDATED TEST REPORT

Sample information:

1. **Applicant:** Shenzhen Supernova Technology co.,Ltd
2. **Applicant Address:** 2rd Floor, 116 Xiangshan Avenue, Songgang Street, Baoan District, Shenzhen, china
3. **Sample Name:** LED street light
4. **Type No. :** SV-STCSL30W, SV-STCSL50W, SV-STSWD50W, SV-STSWD100W, SV-STSWD150W
SV-STCBR50W, SV-STCBR100W, SV-STCBR150W, SV-STHP60W, SV-STHP90W, SV-STHP120W
SV-STHP150W, SV-STHP180W, SV-STCOB50W, SV-STCOB100W, SV-STCOB150W
5. **Manufacturer:** Shenzhen Supernova Technology co.,Ltd
6. **Manufacturer Address:** 2rd Floor, 116 Xiangshan Avenue, Songgang Street, Baoan District, Shenzhen, china
7. **Sample received date:** Apr.21, 2015
8. **Testing period:** Apr.21 - Apr.23, 2015

Testing Required:

- 1) In accordance with the RoHS Directive 2011/65/EU Annex II.
- 2) As specified by client, to determine Lead, Cadmium, Mercury, Hexavalent Chromium, PBBs and PBDs content in the selected materials (see remark) of submitted sample with reference to Directive 2011/65/EU of the European Parliament and of The Council of 8 June 2011 (ROHS, Previously 2002/95/EC).

Test Standards:

Testing Item	Pretreatment method	Measuring method	Report Limit
Lead (Pb)	IEC 62321, Ed1:2013	IEC62321 (ICP-OES)	2ppm
Cadmium (Cd)	IEC 62321, Ed1:2013	IEC62321 (ICP-OES)	2ppm
Mercury (Hg)	IEC 62321, Ed1:2013	IEC62321 (ICP-OES)	2ppm
Chromium (Cr ⁶⁺)	IEC 62321, Ed1:2008 Annex C	IEC62321 (UV-VIS)	0.02ppm* 2ppm
PBBs/ PBDEs	IEC 62321, Ed1:2008 Annex A	IEC62321 (GC-MS)	5ppm

Note: * 0.02ppm refers to the MQL of sample extraction liquid.

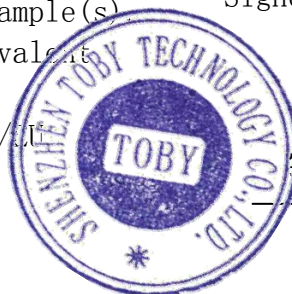
Remarks:

1. The test report is valid for above tested sample only and shall not be reproduced in part without written approval of the company.
2. Characterization & Condition of sample: Normal.
3. Ambient Condition During Testing: (15~22) °C, (50~68) %RH.

Conclusion:

Based on the performed tests on submitted sample(s) the results of Cadmium, Lead, Mercury, Hexavalent Chromium Cr(VI), PBBs and PBDEs comply with the limits as set by RoHS Directive 2011/65/EU Annex II; recasting 2002/95/EC.

Signed for Shenzhen TOBY

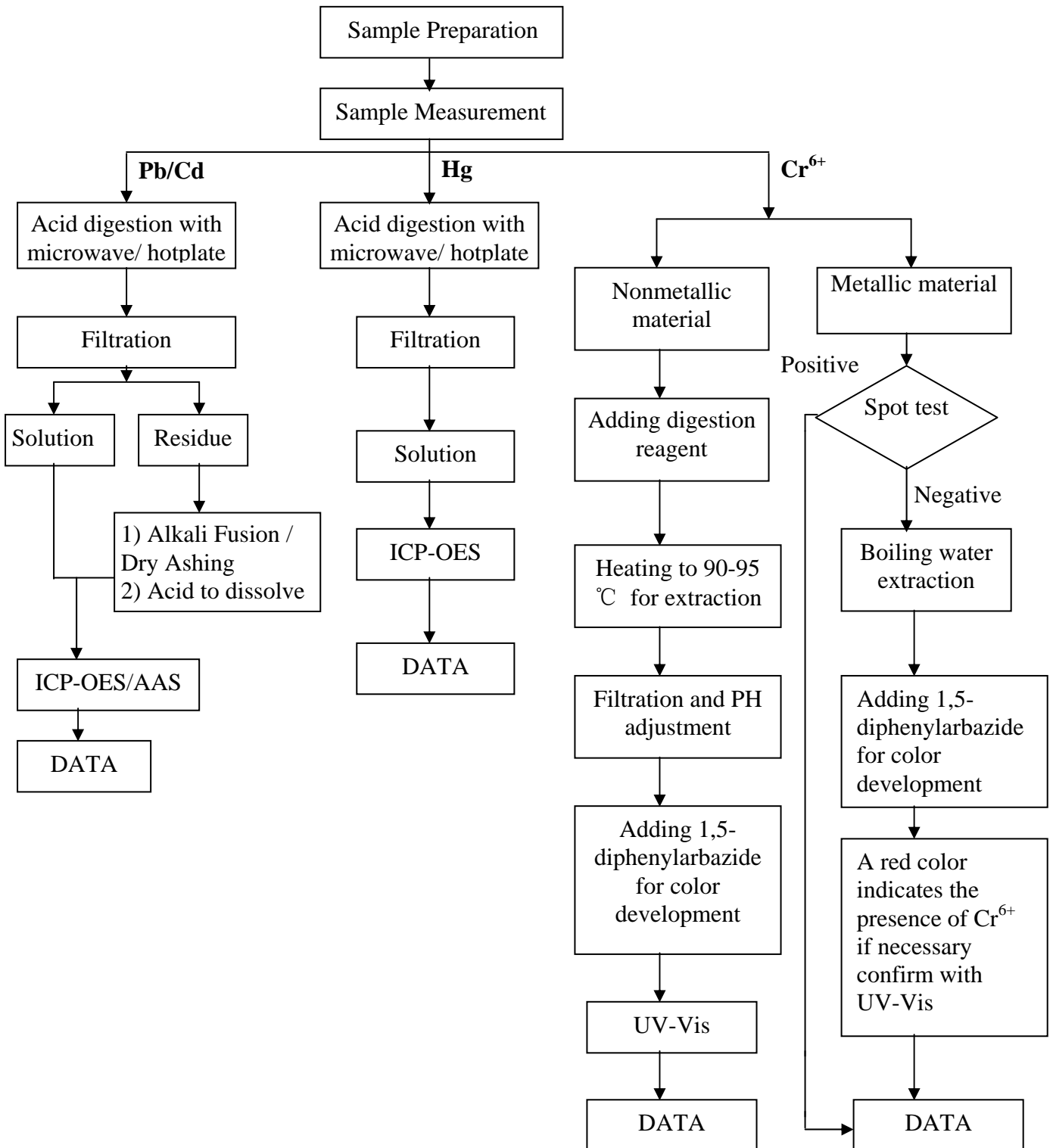


Justin Zhang
Manager

CONSOLIDATED TEST REPORT

Test flow:

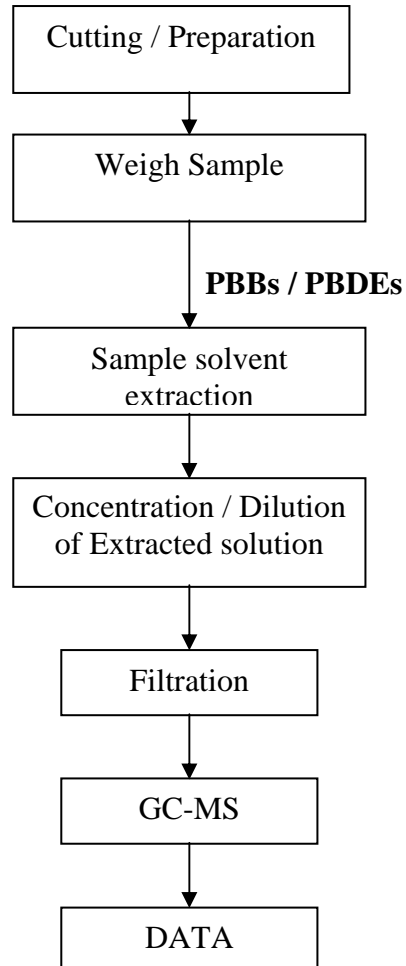
1. To Determine Lead/Cadmium/Mercury/ Hexavalent Chromium Content:





CONSOLIDATED TEST REPORT

2. To Determine PBBs/PBDEs Content:



**Shenzhen Toby Technology Co., Ltd.**

1A/F., Bldg.6, Yusheng Industrial Zone, The National Road No.107 Xixiang

Section 467, Xixiang, Bao'an, Shenzhen, Guangdong, China

Tel: (86) 755-26509301/02 Fax: (86) 755-26509195 Http: //www.tongbiao.com

CONSOLIDATED TEST REPORT

NO.	SAMPLES NAME	SPECIFICATION	TEST REPORT NO.	DESCRIPTION
1	PCB	-----	CANEC1102119101	SILVERY BOARD
2	IC	-----	CE/2010/22047	“LED”(MIXED)
3	STEEL MESH	-----	SZ2012002717-6	SILVERY METAL
4	POWER SHELL	-----	CANEC1100037701	SILVERY METAL PIECE
5.1	LAMP COVER	-----	CTSPN/02271/12	TRANSPARENT GLASS
5.2			CANEC1100037706	SILVERY METAL
6	POWER CARTRIDGE COVER	-----	CANEC1100037704	SILVERY METAL
7	ORNAMENT BOARD	-----	CANEC1100037708	SILVERY METAL
8	SEAL CUSHION	-----	CY/2012/2197A	WHITE RUBBER
9	FASTENER	-----	CANEC1203243601	SILVERY METAL
10.1	SOLDER	-----	CANEC1201820702	SILVER-GREY PLATED METAL
10.2			RLSZE001225160001C	SILVER-GREY PLATED METAL SCREW
11	WASHER	-----	CANEC110139101	SILVERY METAL
12	SPRING PAD	-----	CANEC1302014206	SILVERY METAL
13.1	WIRE	-----	CANEC1004268109	BLUE PLASTIC
13.2			CANEC1004268104	BROWN PLASTIC
13.3			CANEC1300215101	YELLOW/GREEN TUBE
13.4			CANEC1216892703	BLACK TUBE
13.5			CANEC1201527501	SILVERY METAL WIRE
14	ADHESIVE TAPE	-----	CANEC1003800301	TRANSPARENT ADHESIVE TAPE
15	BAG	-----	GZ1105066134A/CHEM	WHITE TRANSPARENT PLASTIC
16	LABEL	-----	CANEC1000969707	“LABEL”
17	MANUAL	-----	CANEC1100731502	PAPER SHEET



Shenzhen Toby Technology Co., Ltd.

1A/F., Bldg.6, Yusheng Industrial Zone, The National Road No.107 Xixiang

Section 467, Xixiang, Bao'an, Shenzhen, Guangdong, China

Tel: (86) 755-26509301/02 Fax: (86) 755-26509195 Http: //www.tongbiao.com

CONSOLIDATED TEST REPORT

18	PACKING BOX	-----	GZ1002016494/CHEM	PAPER BOX
----	-------------	-------	-------------------	-----------



Shenzhen Toby Technology Co., Ltd.

1A/F., Bldg.6, Yusheng Industrial Zone, The National Road No.107 Xixiang
Section 467, Xixiang, Bao'an, Shenzhen, Guangdong, China

Tel: (86) 755-26509301/02 Fax: (86) 755-26509195 Http: //www.tongbiao.com

CONSOLIDATED TEST REPORT

1) Test Result: Heavy Metals (Pb, Cd, Cr⁶⁺, Hg) Tests

Element	Pb	Cd	Cr ⁶⁺	Hg
Limit:	1000 (mg/kg)	100 (mg/kg)	1000 (mg/kg)	1000 (mg/kg)
1	9	N. D.	N. D.	N. D.
2	N. D.	N. D.	N. D.	N. D.
3	68	N. D.	N. D.	N. D.
4	12	N. D.	N. D.	N. D.
5.1	N. D.	N. D.	N. D.	N. D.
5.2	12	N. D.	N. D.	N. D.
6	6	N. D.	N. D.	N. D.
7	11	N. D.	N. D.	N. D.
8	N. D.	N. D.	N. D.	N. D.
9	N. D.	N. D.	N. D.	N. D.
10.1	N. D.	N. D.	N. D.	N. D.
10.2	N. D.	N. D.	N. D.	N. D.
11	N. D.	N. D.	N. D.	N. D.
12	N. D.	N. D.	N. D.	N. D.
13.1	N. D.	N. D.	N. D.	N. D.
13.2	4	N. D.	N. D.	N. D.
13.3	N. D.	N. D.	N. D.	N. D.
13.4	N. D.	N. D.	N. D.	N. D.
13.5	32	N. D.	N. D.	N. D.
14	N. D.	N. D.	N. D.	N. D.
15	N. D.	N. D.	N. D.	N. D.
16	15	N. D.	N. D.	N. D.
17	N. D.	N. D.	N. D.	N. D.
18	9	N. D.	N. D.	N. D.

◆ “N. D.” means “Not Detected”, method detection limit=2mg/kg.

◆ “*” means be exempted from RoHS Directive.



Shenzhen Toby Technology Co., Ltd.

1A/F., Bldg.6, Yusheng Industrial Zone, The National Road No.107 Xixiang
Section 467, Xixiang, Bao'an, Shenzhen, Guangdong, China

Tel: (86) 755-26509301/02 Fax: (86) 755-26509195 Http: //www.tongbiao.com

CONSOLIDATED TEST REPORT

2) Test Result: Brominated Flame Retardants (PBBs&PBDEs) Tests

PBBs	1	2	5.1	8	13.1	13.2	13.3	13.4	14
MONOBROMOBIPHENYL	N. D.	N. D.	N. D.	N. D.	N. D.	N. D.	N. D.	N. D.	N. D.
DIBROMOBIPHENYL	N. D.	N. D.	N. D.	N. D.	N. D.	N. D.	N. D.	N. D.	N. D.
TRIBROMOBIPHENYL	N. D.	N. D.	N. D.	N. D.	N. D.	N. D.	N. D.	N. D.	N. D.
TETRABROMOBIPHENYL	N. D.	N. D.	N. D.	N. D.	N. D.	N. D.	N. D.	N. D.	N. D.
PENTABROMONIPHENYL	N. D.	N. D.	N. D.	N. D.	N. D.	N. D.	N. D.	N. D.	N. D.
HEXQBROMOBIPHENYL	N. D.	N. D.	N. D.	N. D.	N. D.	N. D.	N. D.	N. D.	N. D.
HEPTABROMOBIPHENYL	N. D.	N. D.	N. D.	N. D.	N. D.	N. D.	N. D.	N. D.	N. D.
OCTABROMOBIPHENYL	N. D.	N. D.	N. D.	N. D.	N. D.	N. D.	N. D.	N. D.	N. D.
NONABROMOBIPHENYL	N. D.	N. D.	N. D.	N. D.	N. D.	N. D.	N. D.	N. D.	N. D.
DECABROMOBIPHENYL	N. D.	N. D.	N. D.	N. D.	N. D.	N. D.	N. D.	N. D.	N. D.
Sum of PBBs	N. D.	N. D.	N. D.	N. D.	N. D.	N. D.	N. D.	N. D.	N. D.
PBDEs	1	2	5.1	8	13.1	13.2	13.3	13.4	14
MONOBROMODIPHENYL ETHER	N. D.	N. D.	N. D.	N. D.	N. D.	N. D.	N. D.	N. D.	N. D.
DIBROMODIPHENYL ETHER	N. D.	N. D.	N. D.	N. D.	N. D.	N. D.	N. D.	N. D.	N. D.
TRIBROMODIPHENYL ETHER	N. D.	N. D.	N. D.	N. D.	N. D.	N. D.	N. D.	N. D.	N. D.
TETRABROMODIPHENYL ETHER	N. D.	N. D.	N. D.	N. D.	N. D.	N. D.	N. D.	N. D.	N. D.
PENTABROMONIPHENYL ETHER	N. D.	N. D.	N. D.	N. D.	N. D.	N. D.	N. D.	N. D.	N. D.
HEXABROMODIPHENYL ETHER	N. D.	N. D.	N. D.	N. D.	N. D.	N. D.	N. D.	N. D.	N. D.
HEPTABROMODIPHENYL ETHER	N. D.	N. D.	N. D.	N. D.	N. D.	N. D.	N. D.	N. D.	N. D.
OCTABROMODIPHENYL ETHER	N. D.	N. D.	N. D.	N. D.	N. D.	N. D.	N. D.	N. D.	N. D.
NONABROMODIPHENYL ETHER	N. D.	N. D.	N. D.	N. D.	N. D.	N. D.	N. D.	N. D.	N. D.
DECABROMODIPHENYL ETHER	N. D.	N. D.	N. D.	N. D.	N. D.	N. D.	N. D.	N. D.	N. D.
Sum of PBDEs	N. D.	N. D.	N. D.	N. D.	N. D.	N. D.	N. D.	N. D.	N. D.



Shenzhen Toby Technology Co., Ltd.

1A/F., Bldg.6, Yusheng Industrial Zone, The National Road No.107 Xixiang
Section 467, Xixiang, Bao'an, Shenzhen, Guangdong, China

Tel: (86) 755-26509301/02 Fax: (86) 755-26509195 Http: //www.tongbiao.com

CONSOLIDATED TEST REPORT

PBBs	15	16	17	18
MONOBROMOBIPHENYL	N. D.	N. D.	N. D.	N. D.
DIBROMOBIPHENYL	N. D.	N. D.	N. D.	N. D.
TRIBROMOBIPHENYL	N. D.	N. D.	N. D.	N. D.
TETRABROMOBIPHENYL	N. D.	N. D.	N. D.	N. D.
PENTABROMOBIPHENYL	N. D.	N. D.	N. D.	N. D.
HEXABROMOBIPHENYL	N. D.	N. D.	N. D.	N. D.
HEPTABROMOBIPHENYL	N. D.	N. D.	N. D.	N. D.
OCTABROMOBIPHENYL	N. D.	N. D.	N. D.	N. D.
NONABROMOBIPHENYL	N. D.	N. D.	N. D.	N. D.
DECABROMOBIPHENYL	N. D.	N. D.	N. D.	N. D.
Sum of PBBs	N. D.	N. D.	N. D.	N. D.
PBDEs	15	16	17	18
MONOBROMODIPHENYL ETHER	N. D.	N. D.	N. D.	N. D.
DIBROMODIPHENYL ETHER	N. D.	N. D.	N. D.	N. D.
TRIBROMODIPHENYL ETHER	N. D.	N. D.	N. D.	N. D.
TETRABROMODIPHENYL ETHER	N. D.	N. D.	N. D.	N. D.
PENTABROMODIPHENYL ETHER	N. D.	N. D.	N. D.	N. D.
HEXABROMODIPHENYL ETHER	N. D.	N. D.	N. D.	N. D.
HEPTABROMODIPHENYL ETHER	N. D.	N. D.	N. D.	N. D.
OCTABROMODIPHENYL ETHER	N. D.	N. D.	N. D.	N. D.
NONABROMODIPHENYL ETHER	N. D.	N. D.	N. D.	N. D.
DECABROMODIPHENYL ETHER	N. D.	N. D.	N. D.	N. D.
Sum of PBDEs	N. D.	N. D.	N. D.	N. D.

◆ PBBs Limit = 1000 ppm, PBDEs Limit = 1000 ppm

◆ "N. D." means "Not Detected", method detection limit = 5mg/kg.

CONSOLIDATED TEST REPORT

Appearance Photo 1 of Sample



Appearance Photo 2 of Sample



***** END OF REPORT *****