



Shenzhen Toby Technology Co., Ltd.

1A/F., Bldg.6, Yusheng Industrial Zone, The National Road No.107 Xixiang
Section 467, Xixiang, Bao'an, Shenzhen, Guangdong, China

Tel: (86) 755-26509301/02 Fax: (86) 755-26509195 Http: //www.tongbiao.com

CONSOLIDATED TEST REPORT

Sample information:

1. **Applicant:** Shenzhen Supernova Technology co.,Ltd
2. **Applicant Address:** 2rd Floor, 116 Xiangshan Avenue, Songgang Street, Baoan District, , Shenzhen, china
3. **Sample Name:** LED Flood light
4. **Type No. :** SV-FL001-10W, SV-FL001-30W, SV-FL001-50W, SV-FL001-100W, SV-FL001-200W, SV-FL002-10W, SV-FL002-30W, SV-FL002-50W, SV-FL002-100W, SV-FL002-200W, SV-FL003-30W SV-FL003-50W , SV-FL003-100W
5. **Manufacturer:** Shenzhen Supernova Technology co.,Ltd
6. **Manufacturer Address:** 2rd Floor, 116 Xiangshan Avenue, Songgang Street, Baoan District, , Shenzhen, china
7. **Sample received date:** Jun. 24, 2015
8. **Testing period:** Jun. 25 - Jun. 27, 2015

Testing Required:

- 1) In accordance with the RoHS Directive 2011/65/EU Annex II.
- 2) As specified by client, to determine Lead, Cadmium, Mercury, Hexavalent Chromium, PBBs and PBDs content in the selected materials (see remark) of submitted sample with reference to Directive 2011/65/EU of the European Parliament and of The Council of 8 June 2011 (ROHS, Previously 2002/95/EC).

Test Standards:

Testing Item	Pretreatment method	Measuring method	Report Limit
Lead (Pb)	IEC 62321, Ed1:2008	IEC62321 (ICP-OES)	2ppm
Cadmium (Cd)	IEC 62321, Ed1:2008	IEC62321 (ICP-OES)	2ppm
Mercury (Hg)	IEC 62321, Ed1:2008	IEC62321 (ICP-OES)	2ppm
Chromium (Cr ⁶⁺)	IEC 62321, Ed1:2008 Annex C	IEC62321 (UV-VIS)	0.02ppm* 2ppm
PBBs/ PBDEs	IEC 62321, Ed1:2008 Annex A	IEC62321 (GC-MS)	5ppm

Note: * 0.02ppm refers to the MQL of sample extraction liquid.

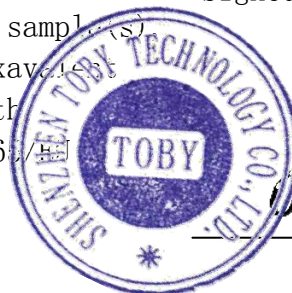
Remarks:

1. The test report is valid for above tested sample only and shall not be reproduced in part without written approval of the company.
2. Characterization & Condition of sample: Normal.
3. Ambient Condition During Testing: (18~22) °C, (55~68) %RH.

Conclusion:

Based on the performed tests on submitted sample, the results of Cadmium, Lead, Mercury, Hexavalent Chromium Cr(VI), PBBs and PBDEs comply with the limits as set by RoHS Directive 2011/65/EC Annex II; recasting 2002/95/EC.

Signed for Shenzhen TOBY



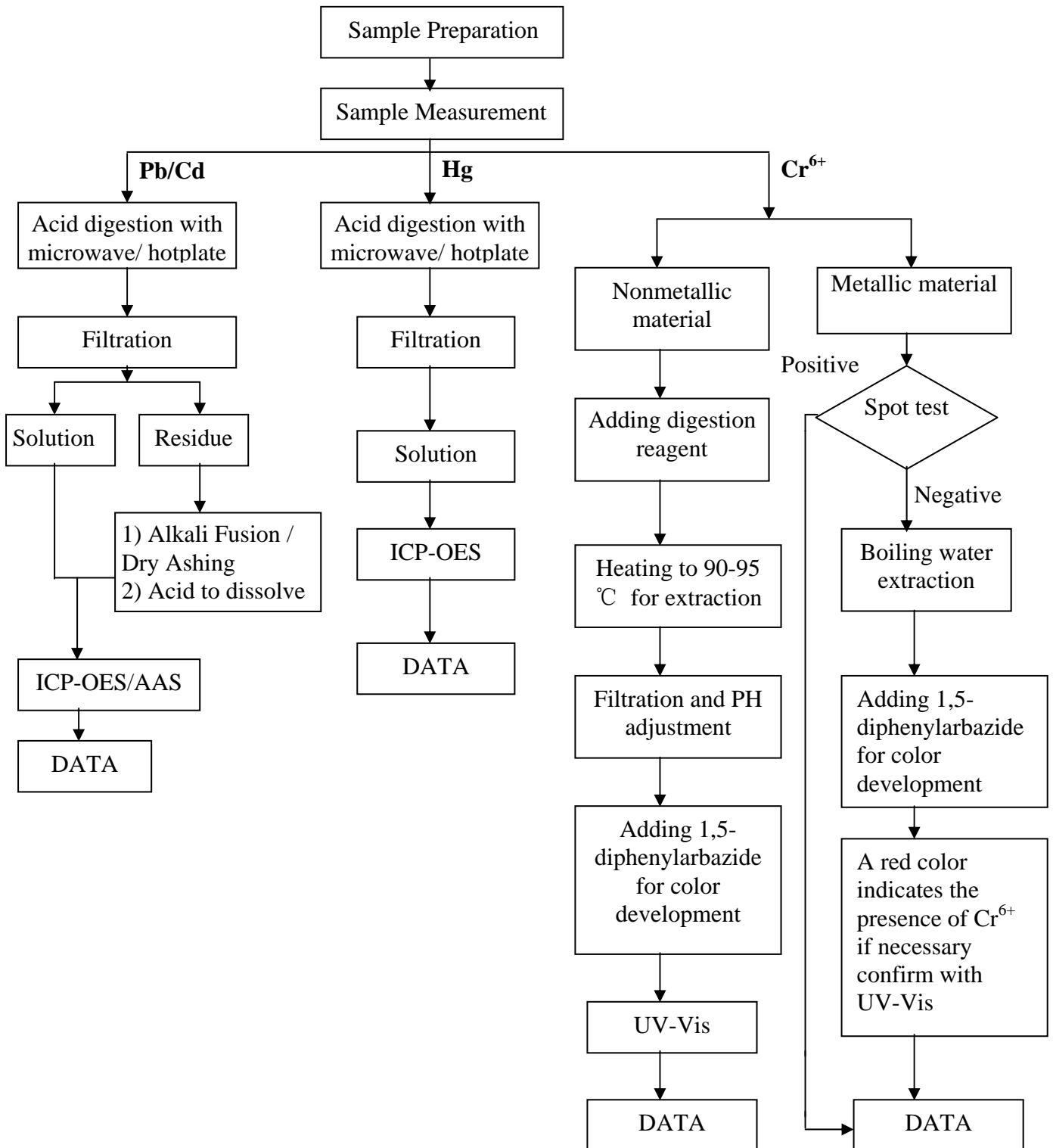
Justin Zhang
Manager



CONSOLIDATED TEST REPORT

Test flow:

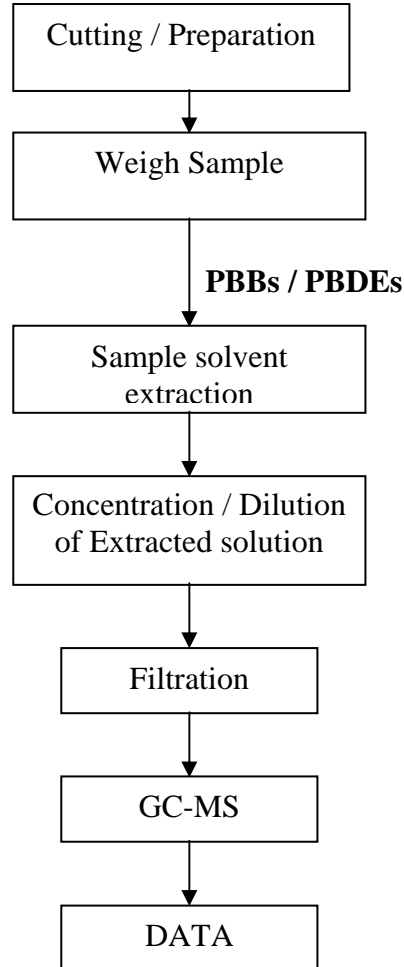
1. To Determine Lead/Cadmium/Mercury/ Hexavalent Chromium Content:





CONSOLIDATED TEST REPORT

2. To Determine PBBs/PBDEs Content:





Shenzhen Toby Technology Co., Ltd.

1A/F., Bldg.6, Yusheng Industrial Zone, The National Road No.107 Xixiang

Section 467, Xixiang, Bao'an, Shenzhen, Guangdong, China

Tel: (86) 755-26509301/02 Fax: (86) 755-26509195 Http: //www.tongbiao.com

CONSOLIDATED TEST REPORT

NO.	SAMPLES NAME	SPECIFICATION	TEST REPORT NO.	DESCRIPTION
1	CHIP MODULE	-----	CE/2010/22047	MIXED ALL
2.1	WIRE	-----	CANEC1300215101	YELLOW-GREEN WIRE
2.2			CANEC1206991407	BLUE GRAINS
2.3			GZ1003021324/CHEM	BROWN GRAINS
2.4			GZ1101006419/CHEM	BLACK PLASTIC
2.5			SHAEC1105956804	COPPER WIRE
3	WATER-PROOF LOOP	-----	SHAEC1014468802	MILK WHITE MIXED
4	SCREW	-----	CNNEC1201820702	SILVERY METAL
5	METAL BUCKLE	-----	CNNEC1302658004	SILVERY METAL MIXED
6	HEAT SINK	-----	CNNEC1306805101	SILVERY METAL
7	ALUMINUM PART	-----	CNNEC1100037706	SILVERY METAL
8	METAL TUBE	-----	SHAEC1301163503	COPPER TUBE MIXED
9	TEMPERING GLASS	-----	RLSZD001099000014	GLASS WITH BLACK PAINT
10	REFLECTOR	-----	CNNEC1100037701	SILVERY MATERIAL
11	TRANSLUCENT GLUE	-----	KE/2012/C0306	TRANSLUCENT SOFT MATERIAL
12	REAR CABINET	-----	SZ2012002717-4	BLACK GRAINS
13	PLASTIC PART	-----	CE/2012/44801	BLACK PLASTIC
14	DRIVE POWER	SEE ANNEX A		

**Shenzhen Toby Technology Co., Ltd.**1A/F., Bldg.6, Yusheng Industrial Zone, The National Road No.107 Xixiang
Section 467, Xixiang, Bao'an, Shenzhen, Guangdong, China

Tel: (86) 755-26509301/02 Fax: (86) 755-26509195 Http: //www.tongbiao.com

CONSOLIDATED TEST REPORT**ANNEX A (ALL COMPONENT OF DRIVE POWER)**

NO.	SAMPLES NAME	SPECIFICATION	TEST REPORT NO.	DESCRIPTION
14. 1. 1	ELECTROLYTIC CAPACITOR	-----	GZ1104052550/CHEM	GRAY FOIL
14. 1. 2				BROWN PAPER TAPE
14. 1. 3				SILVER METAL PIN
14. 1. 4				LIGHT YELLOW TRANSPARENT LIQUID
14. 1. 5				SILVER METAL SHELL
14. 1. 6				BLACK RUBBER
14. 1. 7				BLACK PLASTIC TUBE W/WHITE PRINTING
14. 1. 8				SILVER-GREY FOIL
14. 2. 1	Y CAPACITOR	-----	CANEC1201140101	BLUE BODY W/ BLACK PRINTING
14. 2. 2				SILVERY METAL PIN
14. 3. 1	X CAPACITOR	-----	CANEC1201140103	YELLOW PLASTIC SHELL W/ BLACK PRINTING (OUTSIDE)
14. 3. 2				YELLOW PLASTIC SHELL (INNER)
14. 3. 3				SILVER-GREY BLOCK (FILLING)
14. 3. 4				SILVERY METAL PIN
14. 4	MLCC CAPACITOR	-----	CANEC1102615002	GREY PARTICLE W/ SILVERY EDGE
14. 5	RV RESISTOR	-----	CANEC1000724401	BLACK PART W/ SILVERY SURFACE
14. 6. 1	NTC RESISTOR	-----	SH9019007/CHEM	SILVERY METAL PIN PART
14. 6. 2				BLACK SOLIF BODY PART(MIX ALL)
14. 7	RESISTOR	-----	CANEC1308752701	MIXED ALL
14. 8	METAL FILM RESISTOR	-----	CANEC0902428306	BLACK BODY W/ COLOUR PRINTING
14. 9. 1	DYNATRON	-----	A001C120213003001	PIN

**Shenzhen Toby Technology Co., Ltd.**

1A/F., Bldg.6, Yusheng Industrial Zone, The National Road No.107 Xixiang

Section 467, Xixiang, Bao'an, Shenzhen, Guangdong, China

Tel: (86) 755-26509301/02 Fax: (86) 755-26509195 Http: //www.tongbiao.com

CONSOLIDATED TEST REPORT

14.9.2				BLACK BODY
14.10	FUSE	-----	CANEC1204953601	“FUSE” (MIXED)
14.11.1	OPTOCOUPLER	-----	CE/2012/31104	BODY
14.11.2				SPLATING LAYER OF SILVER COLORED METAL PIN
14.11.3				BASE MATERIAL OF SILVER COLORED METAL PIN
14.12.1	DIODE	-----	SHAEC1310439302	SILVER METAL
14.12.2				BLACK BODY
14.13	TRANSFORMER	-----	CANEC1102107401	“TRANSFORMER” (MIXED ALL*)
14.14.1	MOS TUBE	-----	SHAEC1104701519	BLAC BODY PART (MIX ALL*)
14.14.2				SILVERY METAL PIN
14.15.1	IC	-----	SHAEC1209487303	SILVERY METAL
14.15.2				BLACK NOUMENON
14.16	PCB	-----	CANEC1100600303	GREEN “PCB”
14.17.1	WIRE	-----	CANEC1004268103	RED PLASTIC W/ BLCAK PRINTING
14.17.2			CANEC1004268101	BLACK PLASTIC W/ WHITE PRINTING
14.17.3			CANEC1201527501	SILVERY METAL WIRE
14.18.1	INDUCTOR	-----	CE/2011/85339	FERRITE CORE
14.18.2			CE/2011/45621A	VARNISHED WIRE MIXED
14.18.3			GZ1101002852/CHEM	506 INSULATE LACQUER
14.19	LABEL	-----	CE/2011/82477	THIN METAL WITH PRINTING INK MIXED
14.20	TRABSPARENT PLASTIC	-----	CANEC1111123001	TRANSPARENT PLASTIC GRAINS
14.21	SHELL CABINET	-----	CANEC1100037707	ALUMINUM MATERIAL
14.22	SCREW	-----	CANEC1201820701	SILVERY PLATED METAL



Shenzhen Toby Technology Co., Ltd.

1A/F., Bldg.6, Yusheng Industrial Zone, The National Road No.107 Xixiang

Section 467, Xixiang, Bao'an, Shenzhen, Guangdong, China

Tel: (86) 755-26509301/02 Fax: (86) 755-26509195 Http: //www.tongbiao.com

CONSOLIDATED TEST REPORT

14.23	EPOXY	-----	CANEC1315673601	TRANSLUCENT LIQUID
14.24	BLACK RUBBER	-----	CE/2011/85711	BLACK PLASTIC GRAINS

**Shenzhen Toby Technology Co., Ltd.**

1A/F., Bldg.6, Yusheng Industrial Zone, The National Road No.107 Xixiang

Section 467, Xixiang, Bao'an, Shenzhen, Guangdong, China

Tel: (86) 755-26509301/02 Fax: (86) 755-26509195 Http: //www.tongbiao.com

CONSOLIDATED TEST REPORT

1) Test Result: Heavy Metals (Pb, Cd, Cr⁶⁺, Hg) Tests

Element	Pb	Cd	Cr ⁶⁺	Hg
Limit:	1000 (mg/kg)	100 (mg/kg)	1000 (mg/kg)	1000 (mg/kg)
1	N. D.	N. D.	N. D.	N. D.
2.1	N. D.	N. D.	N. D.	N. D.
2.2	N. D.	N. D.	N. D.	N. D.
2.3	N. D.	N. D.	N. D.	N. D.
2.4	N. D.	N. D.	N. D.	N. D.
2.5	N. D.	N. D.	N. D.	N. D.
3	N. D.	N. D.	N. D.	N. D.
4	N. D.	N. D.	N. D.	N. D.
5	N. D.	N. D.	N. D.	N. D.
6	15	N. D.	N. D.	N. D.
7	12	N. D.	N. D.	N. D.
8	97	N. D.	N. D.	N. D.
9	272	N. D.	N. D.	N. D.
10	12	N. D.	N. D.	N. D.
11	N. D.	N. D.	N. D.	N. D.
12	N. D.	N. D.	N. D.	N. D.
13	11	N. D.	N. D.	N. D.
14.1.1	N. D.	N. D.	N. D.	N. D.
14.1.2	N. D.	N. D.	N. D.	N. D.
14.1.3	N. D.	N. D.	N. D.	N. D.
14.1.4	N. D.	N. D.	N. D.	N. D.
14.1.5	16	N. D.	N. D.	N. D.
14.1.6	26	N. D.	N. D.	N. D.
14.1.7	N. D.	N. D.	N. D.	N. D.
14.1.8	14	N. D.	N. D.	N. D.
14.2.1	3	N. D.	N. D.	N. D.
14.2.2	N. D.	N. D.	N. D.	N. D.



Shenzhen Toby Technology Co., Ltd.

1A/F., Bldg.6, Yusheng Industrial Zone, The National Road No.107 Xixiang
Section 467, Xixiang, Bao'an, Shenzhen, Guangdong, China

Tel: (86) 755-26509301/02 Fax: (86) 755-26509195 Http: //www.tongbiao.com

CONSOLIDATED TEST REPORT

14. 3. 1	12	N. D.	N. D.	N. D.
14. 3. 2	N. D.	N. D.	N. D.	N. D.
14. 3. 3	N. D.	N. D.	N. D.	N. D.
14. 3. 4	N. D.	N. D.	N. D.	N. D.
14. 4	7	N. D.	N. D.	N. D.
14. 5	N. D.	N. D.	N. D.	N. D.
14. 6. 1	N. D.	N. D.	N. D.	N. D.
14. 6. 2	N. D.	N. D.	N. D.	N. D.
14. 7	5	N. D.	N. D.	N. D.
14. 8	N. D.	N. D.	N. D.	N. D.
14. 9. 1	6	N. D.	N. D.	N. D.
14. 9. 2	19	N. D.	N. D.	N. D.
14. 10	53	N. D.	N. D.	N. D.
14. 11. 1	N. D.	N. D.	N. D.	N. D.
14. 11. 2	111	N. D.	N. D.	N. D.
14. 11. 3	9	N. D.	N. D.	N. D.
14. 12. 1	N. D.	N. D.	N. D.	N. D.
14. 12. 2	N. D.	N. D.	N. D.	N. D.
14. 13	N. D.	N. D.	N. D.	N. D.
14. 14. 1	N. D.	N. D.	N. D.	N. D.
14. 14. 2	N. D.	N. D.	N. D.	N. D.
14. 15. 1	3	N. D.	N. D.	N. D.
14. 15. 2	14	N. D.	N. D.	N. D.
14. 16	N. D.	N. D.	N. D.	N. D.
14. 17. 1	6	N. D.	N. D.	N. D.
14. 17. 2	3	N. D.	N. D.	N. D.
14. 17. 3	32	N. D.	N. D.	N. D.
14. 18. 1	N. D.	N. D.	N. D.	N. D.
14. 18. 2	N. D.	N. D.	N. D.	N. D.



Shenzhen Toby Technology Co., Ltd.

1A/F., Bldg.6, Yusheng Industrial Zone, The National Road No.107 Xixiang

Section 467, Xixiang, Bao'an, Shenzhen, Guangdong, China

Tel: (86) 755-26509301/02 Fax: (86) 755-26509195 Http: //www.tongbiao.com

CONSOLIDATED TEST REPORT

14. 18. 3	N. D.	N. D.	N. D.	N. D.
14. 19	N. D.	N. D.	N. D.	N. D.
14. 20	N. D.	N. D.	N. D.	N. D.
14. 21	11	N. D.	N. D.	N. D.
14. 22	N. D.	N. D.	N. D.	N. D.
14. 23	N. D.	N. D.	N. D.	N. D.
14. 24	N. D.	N. D.	N. D.	N. D.

- ◆ “N. D.” means “Not Detected”, method detection limit=2mg/kg.
- ◆ “*” means be exempted from RoHS Directive.



Shenzhen Toby Technology Co., Ltd.

1A/F., Bldg.6, Yusheng Industrial Zone, The National Road No.107 Xixiang
Section 467, Xixiang, Bao'an, Shenzhen, Guangdong, China

Tel: (86) 755-26509301/02 Fax: (86) 755-26509195 Http: //www.tongbiao.com

CONSOLIDATED TEST REPORT

2) Test Result: Brominated Flame Retardants (PBBs & PBDEs) Tests

PBBs	1	2.1	2.2	2.3	2.4	3	11	12	13
MONOBROMOBIPHENYL	N. D.	N. D.	N. D.	N. D.	N. D.	N. D.	N. D.	N. D.	N. D.
DIBROMOBIPHENYL	N. D.	N. D.	N. D.	N. D.	N. D.	N. D.	N. D.	N. D.	N. D.
TRIBROMOBIPHENYL	N. D.	N. D.	N. D.	N. D.	N. D.	N. D.	N. D.	N. D.	N. D.
TETRABROMOBIPHENYL	N. D.	N. D.	N. D.	N. D.	N. D.	N. D.	N. D.	N. D.	N. D.
PENTABROMONIPHENYL	N. D.	N. D.	N. D.	N. D.	N. D.	N. D.	N. D.	N. D.	N. D.
HEXQBROMOBIPHENYL	N. D.	N. D.	N. D.	N. D.	N. D.	N. D.	N. D.	N. D.	N. D.
HEPTABROMOBIPHENYL	N. D.	N. D.	N. D.	N. D.	N. D.	N. D.	N. D.	N. D.	N. D.
OCTABROMOBIPHENYL	N. D.	N. D.	N. D.	N. D.	N. D.	N. D.	N. D.	N. D.	N. D.
NONABROMOBIPHENYL	N. D.	N. D.	N. D.	N. D.	N. D.	N. D.	N. D.	N. D.	N. D.
DECABROMOBIPHENYL	N. D.	N. D.	N. D.	N. D.	N. D.	N. D.	N. D.	N. D.	N. D.
Sum of PBBs	N. D.	N. D.	N. D.	N. D.	N. D.	N. D.	N. D.	N. D.	N. D.
PBDEs	1	2.1	2.2	2.3	2.4	3	11	12	13
MONOBROMODIPHENYL ETHER	N. D.	N. D.	N. D.	N. D.	N. D.	N. D.	N. D.	N. D.	N. D.
DIBROMODIPHENYL ETHER	N. D.	N. D.	N. D.	N. D.	N. D.	N. D.	N. D.	N. D.	N. D.
TRIBROMODIPHENYL ETHER	N. D.	N. D.	N. D.	N. D.	N. D.	N. D.	N. D.	N. D.	N. D.
TETRABROMODIPHENYL ETHER	N. D.	N. D.	N. D.	N. D.	N. D.	N. D.	N. D.	N. D.	N. D.
PENTABROMONIPHENYL ETHER	N. D.	N. D.	N. D.	N. D.	N. D.	N. D.	N. D.	N. D.	N. D.
HEXABROMODIPHENYL ETHER	N. D.	N. D.	N. D.	N. D.	N. D.	N. D.	N. D.	N. D.	N. D.
HEPTABROMODIPHENYL ETHER	N. D.	N. D.	N. D.	N. D.	N. D.	N. D.	N. D.	N. D.	N. D.
OCTABROMODIPHENYL ETHER	N. D.	N. D.	N. D.	N. D.	N. D.	N. D.	N. D.	N. D.	N. D.
NONABROMODIPHENYL ETHER	N. D.	N. D.	N. D.	N. D.	N. D.	N. D.	N. D.	N. D.	N. D.
DECABROMODIPHENYL ETHER	N. D.	N. D.	N. D.	N. D.	N. D.	N. D.	N. D.	N. D.	N. D.
Sum of PBDEs	N. D.	N. D.	N. D.	N. D.	N. D.	N. D.	N. D.	N. D.	N. D.



Shenzhen Toby Technology Co., Ltd.

1A/F., Bldg.6, Yusheng Industrial Zone, The National Road No.107 Xixiang
Section 467, Xixiang, Bao'an, Shenzhen, Guangdong, China

Tel: (86) 755-26509301/02 Fax: (86) 755-26509195 Http: //www.tongbiao.com

CONSOLIDATED TEST REPORT

PBBs	14.1 .2	14.1 .4	14.1 .6	14.1 .7	14.2 .1	14.3 .1	14.3 .2	14.3 .3	14.4
MONOBROMOBIPHENYL	N. D.	N. D.	N. D.	N. D.	N. D.	N. D.	N. D.	N. D.	N. D.
DIBROMOBIPHENYL	N. D.	N. D.	N. D.	N. D.	N. D.	N. D.	N. D.	N. D.	N. D.
TRIBROMOBIPHENYL	N. D.	N. D.	N. D.	N. D.	N. D.	N. D.	N. D.	N. D.	N. D.
TETRABROMOBIPHENYL	N. D.	N. D.	N. D.	N. D.	N. D.	N. D.	N. D.	N. D.	N. D.
PENTABROMONIPHENYL	N. D.	N. D.	N. D.	N. D.	N. D.	N. D.	N. D.	N. D.	N. D.
HEXQBROMOBIPHENYL	N. D.	N. D.	N. D.	N. D.	N. D.	N. D.	N. D.	N. D.	N. D.
HEPTABROMOBIPHENYL	N. D.	N. D.	N. D.	N. D.	N. D.	N. D.	N. D.	N. D.	N. D.
OCTABROMOBIPHENYL	N. D.	N. D.	N. D.	N. D.	N. D.	N. D.	N. D.	N. D.	N. D.
NONABROMOBIPHENYL	N. D.	N. D.	N. D.	N. D.	N. D.	N. D.	N. D.	N. D.	N. D.
DECABROMOBIPHENYL	N. D.	N. D.	N. D.	N. D.	N. D.	N. D.	N. D.	N. D.	N. D.
Sum of PBBs	N. D.	N. D.	N. D.	N. D.	N. D.	N. D.	N. D.	N. D.	N. D.
PBDEs	14.1 .2	14.1 .4	14.1 .6	14.1 .7	14.2 .1	14.3 .1	14.3 .2	14.3 .3	14.4
MONOBROMODIPHENYL ETHER	N. D.	N. D.	N. D.	N. D.	N. D.	N. D.	N. D.	N. D.	N. D.
DIBROMODIPHENYL ETHER	N. D.	N. D.	N. D.	N. D.	N. D.	N. D.	N. D.	N. D.	N. D.
TRIBROMODIPHENYL ETHER	N. D.	N. D.	N. D.	N. D.	N. D.	N. D.	N. D.	N. D.	N. D.
TETRABROMODIPHENYL ETHER	N. D.	N. D.	N. D.	N. D.	N. D.	N. D.	N. D.	N. D.	N. D.
PENTABROMONIPHENYL ETHER	N. D.	N. D.	N. D.	N. D.	N. D.	N. D.	N. D.	N. D.	N. D.
HEXABROMODIPHENYL ETHER	N. D.	N. D.	N. D.	N. D.	N. D.	N. D.	N. D.	N. D.	N. D.
HEPTABROMODIPHENYL ETHER	N. D.	N. D.	N. D.	N. D.	N. D.	N. D.	N. D.	N. D.	N. D.
OCTABROMODIPHENYL ETHER	N. D.	N. D.	N. D.	N. D.	N. D.	N. D.	N. D.	N. D.	N. D.
NONABROMODIPHENYL ETHER	N. D.	N. D.	N. D.	N. D.	N. D.	N. D.	N. D.	N. D.	N. D.
DECABROMODIPHENYL ETHER	N. D.	N. D.	N. D.	N. D.	N. D.	N. D.	N. D.	N. D.	N. D.
Sum of PBDEs	N. D.	N. D.	N. D.	N. D.	N. D.	N. D.	N. D.	N. D.	N. D.



Shenzhen Toby Technology Co., Ltd.

1A/F., Bldg.6, Yusheng Industrial Zone, The National Road No.107 Xixiang
Section 467, Xixiang, Bao'an, Shenzhen, Guangdong, China

Tel: (86) 755-26509301/02 Fax: (86) 755-26509195 Http: //www.tongbiao.com

CONSOLIDATED TEST REPORT

PBBs	14.5	14.6 .2	14.7	14.8	14.9 .2	14.10	14.11 .1	14.12 .2
MONOBROMOBIPHENYL	N. D.	N. D.	N. D.	N. D.	N. D.	N. D.	N. D.	N. D.
DIBROMOBIPHENYL	N. D.	N. D.	N. D.	N. D.	N. D.	N. D.	N. D.	N. D.
TRIBROMOBIPHENYL	N. D.	N. D.	N. D.	N. D.	N. D.	N. D.	N. D.	N. D.
TETRABROMOBIPHENYL	N. D.	N. D.	N. D.	N. D.	N. D.	N. D.	N. D.	N. D.
PENTABROMOBIPHENYL	N. D.	N. D.	N. D.	N. D.	N. D.	N. D.	N. D.	N. D.
HEXABROMOBIPHENYL	N. D.	N. D.	N. D.	N. D.	N. D.	N. D.	N. D.	N. D.
HEPTABROMOBIPHENYL	N. D.	N. D.	N. D.	N. D.	N. D.	N. D.	N. D.	N. D.
OCTABROMOBIPHENYL	N. D.	N. D.	N. D.	N. D.	N. D.	N. D.	N. D.	N. D.
NONABROMOBIPHENYL	N. D.	N. D.	N. D.	N. D.	N. D.	N. D.	N. D.	N. D.
DECABROMOBIPHENYL	N. D.	N. D.	N. D.	N. D.	N. D.	N. D.	N. D.	N. D.
Sum of PBBs	N. D.	N. D.	N. D.	N. D.	N. D.	N. D.	N. D.	N. D.
PBDEs	14.5	14.6 .2	14.7	14.8	14.9 .2	14.10	14.11 .1	14.12 .2
MONOBROMODIPHENYL ETHER	N. D.	N. D.	N. D.	N. D.	N. D.	N. D.	N. D.	N. D.
DIBROMODIPHENYL ETHER	N. D.	N. D.	N. D.	N. D.	N. D.	N. D.	N. D.	N. D.
TRIBROMODIPHENYL ETHER	N. D.	N. D.	N. D.	N. D.	N. D.	N. D.	N. D.	N. D.
TETRABROMODIPHENYL ETHER	N. D.	N. D.	N. D.	N. D.	N. D.	N. D.	N. D.	N. D.
PENTABROMODIPHENYL ETHER	N. D.	N. D.	N. D.	N. D.	N. D.	N. D.	N. D.	N. D.
HEXABROMODIPHENYL ETHER	N. D.	N. D.	N. D.	N. D.	N. D.	N. D.	N. D.	N. D.
HEPTABROMODIPHENYL ETHER	N. D.	N. D.	N. D.	N. D.	N. D.	N. D.	N. D.	N. D.
OCTABROMODIPHENYL ETHER	N. D.	N. D.	N. D.	N. D.	N. D.	N. D.	N. D.	N. D.
NONABROMODIPHENYL ETHER	N. D.	N. D.	N. D.	N. D.	N. D.	N. D.	N. D.	N. D.
DECABROMODIPHENYL ETHER	N. D.	N. D.	N. D.	N. D.	N. D.	N. D.	N. D.	N. D.
Sum of PBDEs	N. D.	N. D.	N. D.	N. D.	N. D.	N. D.	N. D.	N. D.

**Shenzhen Toby Technology Co., Ltd.**1A/F., Bldg.6, Yusheng Industrial Zone, The National Road No.107 Xixiang
Section 467, Xixiang, Bao'an, Shenzhen, Guangdong, China

Tel: (86) 755-26509301/02 Fax: (86) 755-26509195 Http: //www.tongbiao.com

CONSOLIDATED TEST REPORT

PBBs	14. 13	14. 14 . 1	14. 15 . 1	14. 16	14. 17 . 1	14. 17 . 2	14. 17 . 3	14. 18 . 3
MONOBROMOBIPHENYL	N. D.	N. D.	N. D.	N. D.	N. D.	N. D.	N. D.	N. D.
DIBROMOBIPHENYL	N. D.	N. D.	N. D.	N. D.	N. D.	N. D.	N. D.	N. D.
TRIBROMOBIPHENYL	N. D.	N. D.	N. D.	N. D.	N. D.	N. D.	N. D.	N. D.
TETRABROMOBIPHENYL	N. D.	N. D.	N. D.	N. D.	N. D.	N. D.	N. D.	N. D.
PENTABROMONIPHENYL	N. D.	N. D.	N. D.	N. D.	N. D.	N. D.	N. D.	N. D.
HEXQBROMOBIPHENYL	N. D.	N. D.	N. D.	N. D.	N. D.	N. D.	N. D.	N. D.
HEPTABROMOBIPHENYL	N. D.	N. D.	N. D.	N. D.	N. D.	N. D.	N. D.	N. D.
OCTABROMOBIPHENYL	N. D.	N. D.	N. D.	N. D.	N. D.	N. D.	N. D.	N. D.
NONABROMOBIPHENYL	N. D.	N. D.	N. D.	N. D.	N. D.	N. D.	N. D.	N. D.
DECABROMOBIPHENYL	N. D.	N. D.	N. D.	N. D.	N. D.	N. D.	N. D.	N. D.
Sum of PBBs	N. D.	N. D.	N. D.	N. D.	N. D.	N. D.	N. D.	N. D.
PBDEs	14. 13	14. 14 . 1	14. 15 . 1	14. 16	14. 17 . 1	14. 17 . 2	14. 17 . 3	14. 18 . 3
MONOBROMODIPHENYL ETHER	N. D.	N. D.	N. D.	N. D.	N. D.	N. D.	N. D.	N. D.
DIBROMODIPHENYL ETHER	N. D.	N. D.	N. D.	N. D.	N. D.	N. D.	N. D.	N. D.
TRIBROMODIPHENYL ETHER	N. D.	N. D.	N. D.	N. D.	N. D.	N. D.	N. D.	N. D.
TETRABROMODIPHENYL ETHER	N. D.	N. D.	N. D.	N. D.	N. D.	N. D.	N. D.	N. D.
PENTABROMONIPHENYL ETHER	N. D.	N. D.	N. D.	N. D.	N. D.	N. D.	N. D.	N. D.
HEXABROMODIPHENYL ETHER	N. D.	N. D.	N. D.	N. D.	N. D.	N. D.	N. D.	N. D.
HEPTABROMODIPHENYL ETHER	N. D.	N. D.	N. D.	N. D.	N. D.	N. D.	N. D.	N. D.
OCTABROMODIPHENYL ETHER	N. D.	N. D.	N. D.	N. D.	N. D.	N. D.	N. D.	N. D.
NONABROMODIPHENYL ETHER	N. D.	N. D.	N. D.	N. D.	N. D.	N. D.	N. D.	N. D.
DECABROMODIPHENYL ETHER	N. D.	N. D.	N. D.	N. D.	N. D.	N. D.	N. D.	N. D.
Sum of PBDEs	N. D.	N. D.	N. D.	N. D.	N. D.	N. D.	N. D.	N. D.



Shenzhen Toby Technology Co., Ltd.

1A/F., Bldg.6, Yusheng Industrial Zone, The National Road No.107 Xixiang
Section 467, Xixiang, Bao'an, Shenzhen, Guangdong, China

Tel: (86) 755-26509301/02 Fax: (86) 755-26509195 Http: //www.tongbiao.com

CONSOLIDATED TEST REPORT

PBBs	14. 19	14. 20	14. 23	14. 24
MONOBROMOBIPHENYL	N. D.	N. D.	N. D.	N. D.
DIBROMOBIPHENYL	N. D.	N. D.	N. D.	N. D.
TRIBROMOBIPHENYL	N. D.	N. D.	N. D.	N. D.
TETRABROMOBIPHENYL	N. D.	N. D.	N. D.	N. D.
PENTABROMOBIPHENYL	N. D.	N. D.	N. D.	N. D.
HEXABROMOBIPHENYL	N. D.	N. D.	N. D.	N. D.
HEPTABROMOBIPHENYL	N. D.	N. D.	N. D.	N. D.
OCTABROMOBIPHENYL	N. D.	N. D.	N. D.	N. D.
NONABROMOBIPHENYL	N. D.	N. D.	N. D.	N. D.
DECABROMOBIPHENYL	N. D.	N. D.	N. D.	N. D.
Sum of PBBs	N. D.	N. D.	N. D.	N. D.
PBDEs	14. 19	14. 20	14. 23	14. 24
MONOBROMODIPHENYL ETHER	N. D.	N. D.	N. D.	N. D.
DIBROMODIPHENYL ETHER	N. D.	N. D.	N. D.	N. D.
TRIBROMODIPHENYL ETHER	N. D.	N. D.	N. D.	N. D.
TETRABROMODIPHENYL ETHER	N. D.	N. D.	N. D.	N. D.
PENTABROMODIPHENYL ETHER	N. D.	N. D.	N. D.	N. D.
HEXABROMODIPHENYL ETHER	N. D.	N. D.	N. D.	N. D.
HEPTABROMODIPHENYL ETHER	N. D.	N. D.	N. D.	N. D.
OCTABROMODIPHENYL ETHER	N. D.	N. D.	N. D.	N. D.
NONABROMODIPHENYL ETHER	N. D.	N. D.	N. D.	N. D.
DECABROMODIPHENYL ETHER	N. D.	N. D.	N. D.	N. D.
Sum of PBDEs	N. D.	N. D.	N. D.	N. D.

◆ PBBs Limit = 1000 ppm, PBDEs Limit = 1000 ppm

◆ “N. D.” means “Not Detected”, method detection limit = 5mg/kg.



Shenzhen Toby Technology Co., Ltd.

1A/F., Bldg.6, Yusheng Industrial Zone, The National Road No.107 Xixiang

Section 467, Xixiang, Bao'an, Shenzhen, Guangdong, China

Tel: (86) 755-26509301/02 Fax: (86) 755-26509195 Http: //www.tongbiao.com

CONSOLIDATED TEST REPORT

Appearance Photo 1 of Sample



Appearance Photo 2 of Sample



***** END OF REPORT *****